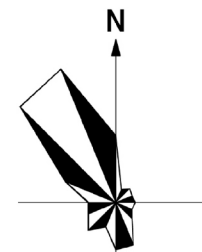
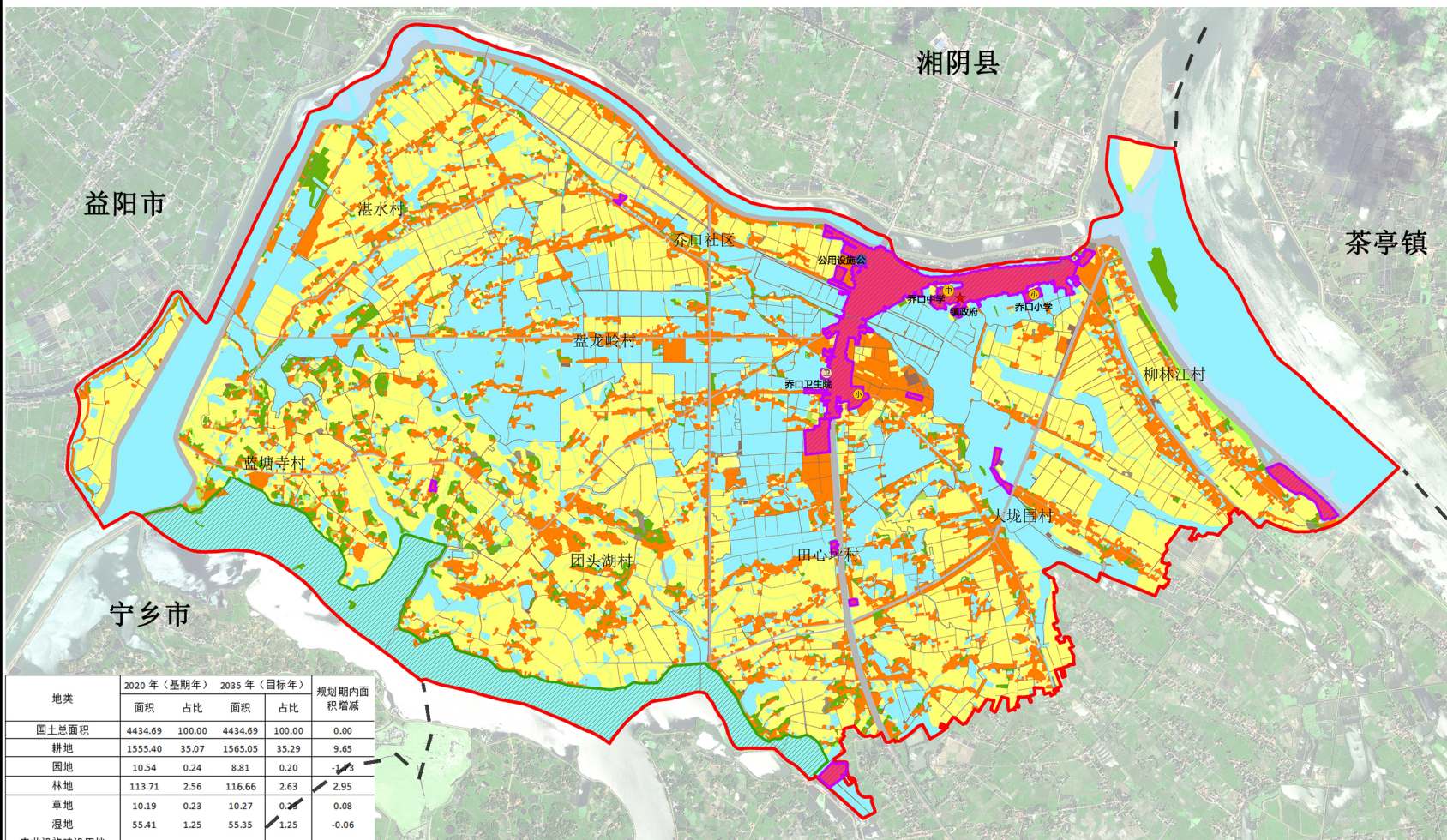


# 望城区乔口镇国土空间总体规划 (2021-2035)

国土空间规划图



0 0.5 1 2 km



图例

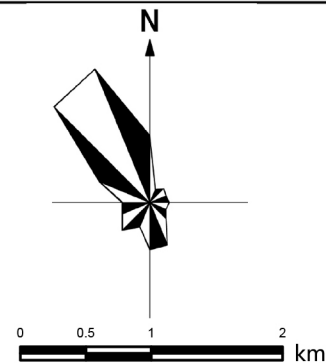
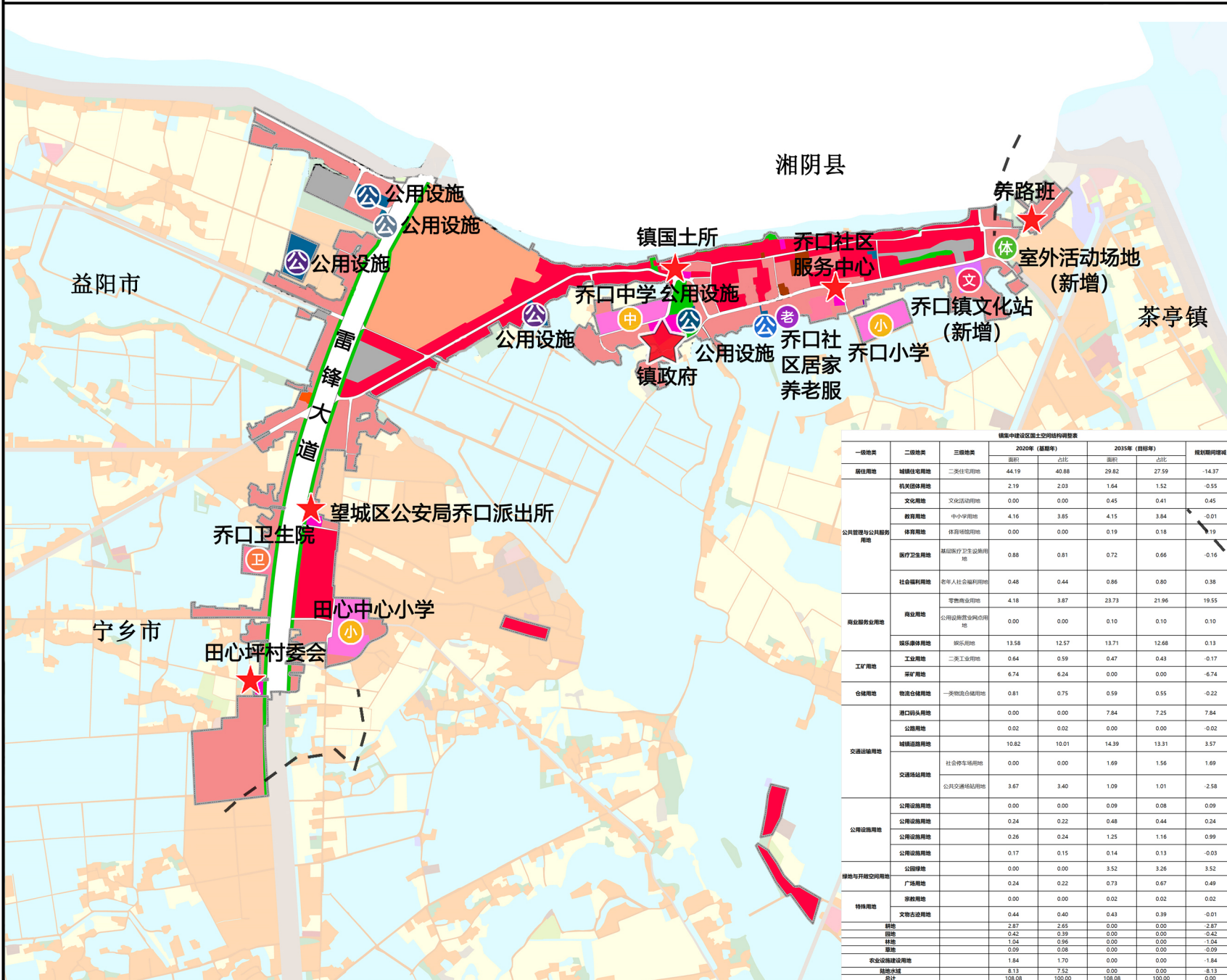
- 城镇开发边界
- 永久基本农田
- 生态保护红线
- 其他建设用地
- 农业设施建设用地
- 区域基础设施用地
- 园地
- 城镇用地
- 村庄用地
- 林地
- 湿地
- 耕地
- 草地
- 陆地水域

地类	2020年(基期年)		2035年(目标年)		规划期内面积增减	
	面积	占比	面积	占比		
国土总面积	4434.69	100.00	4434.69	100.00	0.00	
耕地	1555.40	35.07	1565.05	35.29	9.65	
园地	10.54	0.24	8.81	0.20	-1.73	
林地	113.71	2.56	116.66	2.63	2.95	
草地	10.19	0.23	10.27	0.23	0.08	
湿地	55.41	1.25	55.35	1.25	-0.06	
农业设施建设用地	104.14	2.35	100.72	2.27	-3.42	
城乡建设用地	城镇用地	85.51	1.93	108.08	2.44	22.68
	村庄用地	620.28	13.99	620.28	13.99	0.00
	合计	705.79	15.92	728.47	16.43	22.68
区域基础设施用地	155.7	3.51	181.58	4.09	25.88	
其他建设用地	23.2	0.52	12.86	0.29	-10.34	
陆地水域	1698.12	38.29	1653.01	37.27	-45.11	
其他土地	2.49	0.06	0.00	0.00	-2.49	



# 望城区乔口镇国土空间总体规划 (2021-2035)

## 城镇开发边界内规划图



### 图例

- 交通场站用地
- 商业服务用地
- 体育用地
- 城镇住宅用地
- 公用设施用地
- 城镇道路用地
- 公用设施用地
- 娱乐康体用地
- 公共交通场站用地
- 宗教用地
- 公园绿地
- 广场用地
- 加油加气站用地
- 公用设施用地
- 医疗卫生用地
- 教育用地

一级地类	二级地类	三级地类	2020年 (基期年)		2035年 (目标年)		规划期增减
			面积	占比	面积	占比	
居住用地	城镇住宅用地	二类住宅用地	44.19	40.88	29.82	27.59	-14.37
	机关团体用地		2.19	2.03	1.64	1.52	-0.55
	文化用地	文化活动用地	0.00	0.00	0.45	0.41	0.45
	教育用地	中小学用地	4.16	3.85	4.15	3.84	-0.01
公共管理与公共服务用地	体育用地	体育场馆用地	0.00	0.00	0.19	0.18	0.19
	医疗卫生用地	基层医疗卫生设施用地	0.88	0.81	0.72	0.66	0.16
	社会福利用地	老年人社会福利用地	0.48	0.44	0.86	0.80	0.38
商业服务用地	商业用地	零售商业用地	4.18	3.87	23.73	21.96	19.55
		公用设施商业用地	0.00	0.00	0.10	0.10	0.10
	娱乐康体用地	娱乐用地	13.58	12.57	13.71	12.68	0.13
工矿用地	工业用地	二类工业用地	0.64	0.59	0.47	0.43	-0.17
	采矿用地		6.74	6.24	0.00	0.00	-6.74
仓储用地	物流仓储用地	一类物流仓储用地	0.81	0.75	0.59	0.55	-0.22
	港口码头用地		0.00	0.00	7.84	7.25	7.84
	公路用地		0.02	0.02	0.00	0.00	-0.02
	城镇道路用地		10.82	10.01	14.39	13.31	3.57
交通场站用地	社会停车场用地		0.00	0.00	1.69	1.56	1.69
	交通场站用地	公共交通场站用地	3.67	3.40	1.09	1.01	-2.58
公用设施用地	公用设施用地		0.00	0.00	0.09	0.08	0.09
	公用设施用地		0.24	0.22	0.48	0.44	0.24
	公用设施用地		0.26	0.24	1.25	1.16	0.99
	公用设施用地		0.17	0.15	0.14	0.13	-0.03
绿地与开敞空间用地	公园绿地		0.00	0.00	3.52	3.26	3.52
	广场用地		0.24	0.22	0.73	0.67	0.49
特殊用地	宗教用地		0.00	0.00	0.02	0.02	0.02
	文物古迹用地		0.44	0.40	0.43	0.39	-0.01
耕地	耕地		2.87	2.65	0.00	0.00	-2.87
	园地		0.42	0.39	0.00	0.00	-0.42
	林地		1.04	0.96	0.00	0.00	-1.04
	草地		0.00	0.00	0.00	0.00	0.00
农业设施建设用地		1.84	1.70	0.00	0.00	-1.84	
水域及水利设施用地		8.13	7.52	0.00	0.00	-8.13	
总计		108.08	100.00	108.08	100.00	0.00	